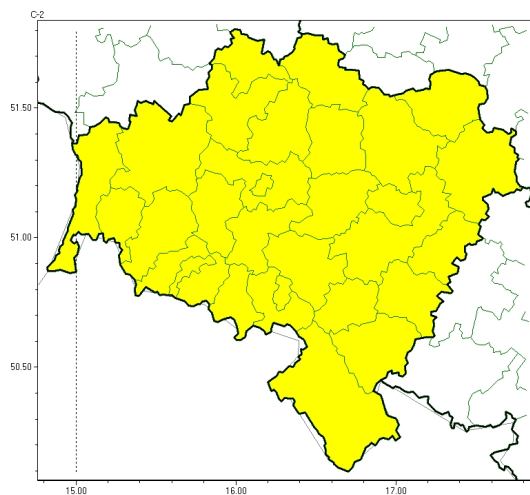
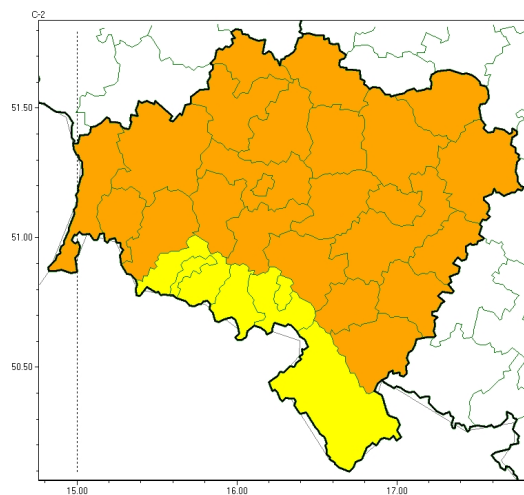




Burze z gradem



Upał

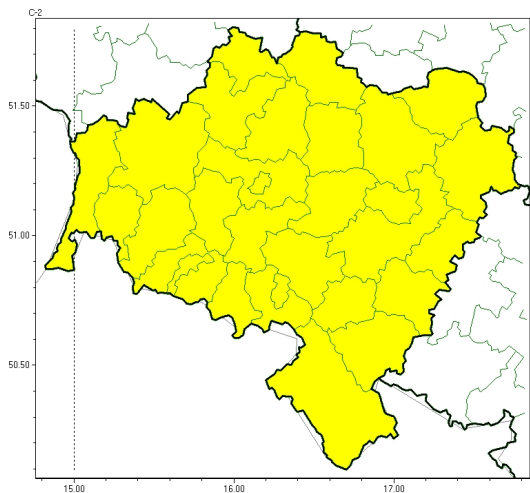


**PROGNOZA NIEBEZPIECZNYCH ZJAWISK METEOROLOGICZNYCH
NA PIERWSZ DOB**

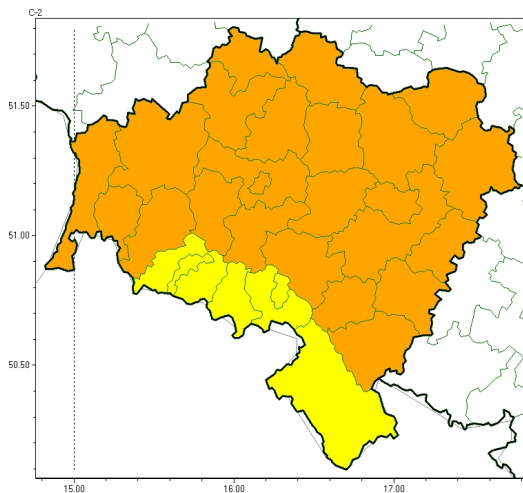
Obszar	Województwo dolnośląskie
Ważność (cz. urz.)	od godz. 07:30 dnia 20.06.2023 (wtorek) do godz. 07:30 dnia 21.06.2023 (środa)
Zjawisko/stopień zagrożenia Kryteria	<p>Burze z gradem/1 (wszystkie powiaty) Burze z opadami deszczu 20-35 mm lub porywami wiatru o prędkości 70-85 km/h. Lokalnie opady gradu.</p> <p>Upał/2 (bolesławiecki, dzierżonowski, głogowski, górowski, jaworski, Legnica, legnicki, lubański, lubiński, lwówecki, milicki, oleśnicki, otawski, polkowicki, strzeliński, redziński, widnicki, trzebnicki, wołowski, Wrocław, wrocławski, ząbkowicki, zgorzelecki i złotoryjski) Temperatura maksymalna przez przynajmniej dwa kolejne dni 30-34°C, temperatura minimalna w nocy od 18°C.</p> <p>Upał/1 (Jelenia Góra, kamiennogórski, karkonoski, kłodzki, Wałbrzych i wałbrzyski) Temperatura maksymalna przez przynajmniej dwa kolejne dni 30-34°C, temperatura minimalna w nocy poniżej 18°C.</p>



Burze z gradem



Upał

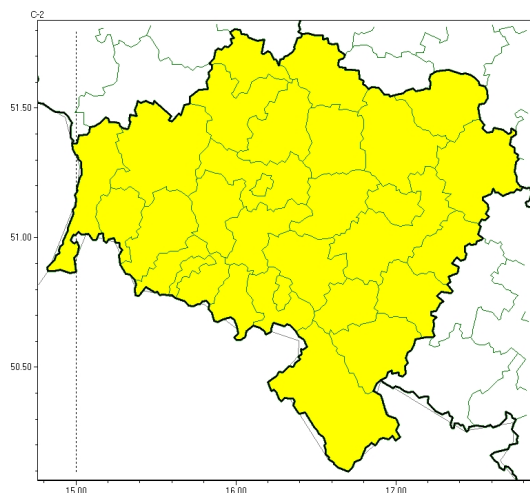


**PROGNOZA NIEBEZPIECZNYCH ZJAWISK METEOROLOGICZNYCH
 NA DRUG DOB**

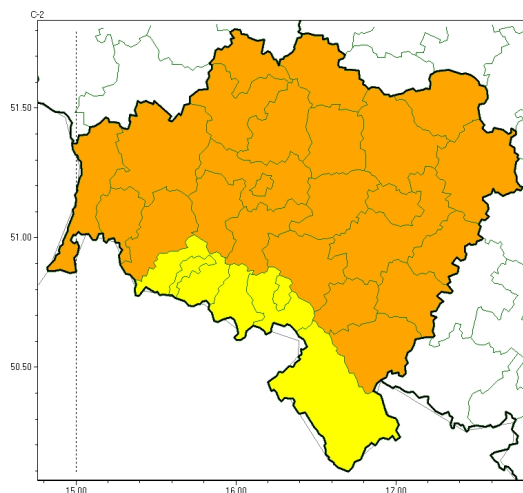
Obszar	Województwo dolnośląskie
Wa no (cz. urz.)	od godz. 07:30 dnia 21.06.2023 (roda) do godz. 07:30 dnia 22.06.2023 (czwartek)
Zjawisko/stopień zagrożenia Kryteria	<p>Burze z gradem/1 (wszystkie powiaty) Burze z opadami deszczu 20-35 mm lub porywami wiatru o prędkości 70-85 km/h. Lokalnie opady gradu.</p> <p>Upał/2 (bolesławiecki, dzierżonowski, głogowski, górowski, jaworski, Legnica, legnicki, lubański, lubiński, lwówecki, milicki, oleśnicki, otawski, polkowicki, strzeliński, redziński, widnicki, trzebnicki, wołowski, Wrocław, wrocławski, ząbkowicki, zgorzelecki i złotoryjski) Temperatura maksymalna przez przynajmniej dwa kolejne dni 30-34°C, temperatura minimalna w nocy od 18°C.</p> <p>Upał/1 (Jelenia Góra, kamiennogórski, karkonoski, kłodzki, Wałbrzych i wałbrzyski) Temperatura maksymalna przez przynajmniej dwa kolejne dni 30-34°C, temperatura minimalna w nocy poniżej 18°C.</p>



Burze z gradem



Upał



**PROGNOZA NIEBEZPIECZNYCH ZJAWISK METEOROLOGICZNYCH
NA TRZECI DOB**

Obszar	Województwo dolnośląskie
Wa no (cz. urz.)	od godz. 07:30 dnia 22.06.2023 (czwartek) do godz. 07:30 dnia 23.06.2023 (piątek)
Zjawisko/stopień zagrożenia Kryteria	<p>Burze z gradem/1 (wszystkie powiaty) Burze z opadami deszczu 20-35 mm lub porywami wiatru o prędkości 70-85 km/h. Lokalnie opady gradu.</p> <p>Upał/2 (bolesławiecki, dzierżonowski, głogowski, górowski, jaworski, Legnica, legnicki, lubański, lubiński, lwówecki, milicki, oleśnicki, otawski, polkowicki, strzeliński, redziński, widnicki, trzebnicki, wołowski, Wrocław, wrocławski, ząbkowicki, zgorzelecki i złotoryjski) Temperatura maksymalna przez przynajmniej dwa kolejne dni 30-34°C, temperatura minimalna w nocy od 18°C.</p> <p>Upał/1 (Jelenia Góra, kamiennogórski, karkonoski, kłodzki, Wałbrzych i wałbrzyski) Temperatura maksymalna przez przynajmniej dwa kolejne dni 30-34°C, temperatura minimalna w nocy poniżej 18°C.</p>



Brak niebezpiecznych zjawisk



**PROGNOZA NIEBEZPIECZNYCH ZJAWISK METEOROLOGICZNYCH
NA CZWARTY DZIEŃ**

Obszar	Województwo dolnośląskie
Ważność (cz. urz.)	od godz. 07:30 dnia 23.06.2023 (piątek) do godz. 07:30 dnia 24.06.2023 (sobota)
Zjawisko/stopień zagrożenia Kryteria	Nie przewiduje się /-

Godzina i data wydania	godz. 14:40 dnia 19.06.2023
Uwagi	Prognoza niebezpiecznych zjawisk meteorologicznych jest informacją orientacyjną. Wydanie depeszy OSTRZEŻENIE unieważnia i anuluje wszystkie informacje dotyczące tego samego okresu i zjawiska zawarte w prognozie. Sprawdź aktualne ostrzeżenia oraz teksty prognoz synoptycznych.

Opracowanie niniejsze i jego format, jako przedmiot prawa autorskiego podlega ochronie prawnej, zgodnie z przepisami ustawy z dnia 4 lutego 1994r o prawie autorskim i prawach pokrewnych (dz. U. z 2006 r. Nr 90, poz. 631 z późn. zm.).

Wszelkie dalsze udostępnianie, rozpowszechnianie (przedruk, kopiowanie, wiadomości sms) jest dozwolone wyłącznie w formie dosłownej z bezwzględnym wskazaniem źródła informacji tj. IMGW-PIB.